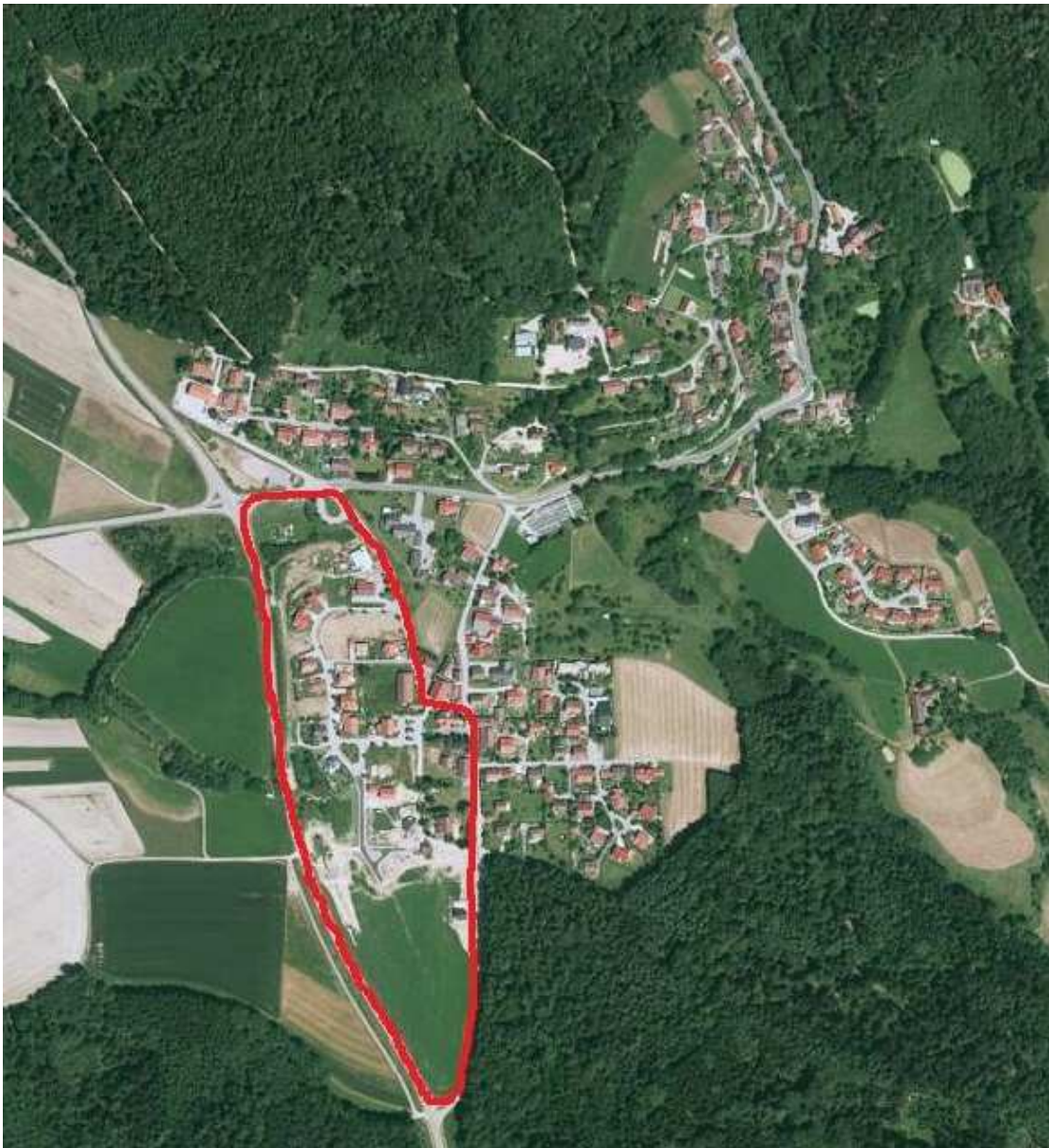


# BAUGEBIET WIRTHSFELD

Das Baugebiet **Wirthsfeld** liegt, im Westen von Saulburg zwischen der neuen Ortsumgehung und dem "alten" Ort. Saulburg ist ein beschaulicher ruhiger Ort, etwa 7 km von Wiesenfelden und 4 km von der Autobahnanschlussstelle Kirchroth entfernt. Busverbindung nach Wiesenfelden, Bogen und Straubing.

## Lageplan



# Übersichtskarte



|                        |       |
|------------------------|-------|
| <b>Flurnr:</b>         | 72/17 |
| <b>(m<sup>2</sup>)</b> | 736   |